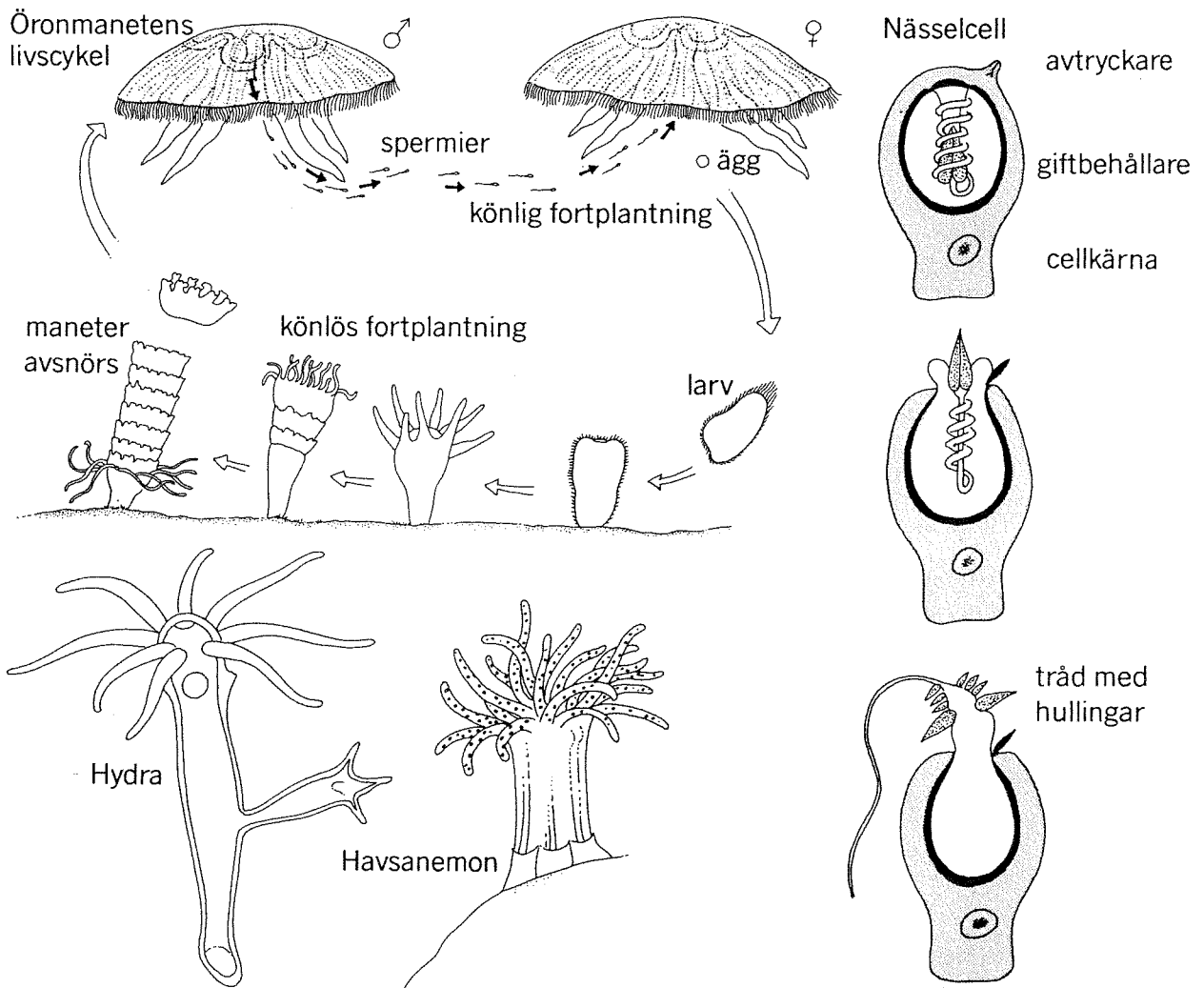


NÄSSELDJUR



1. I vilka grupper indelas nässeldjuren? Anteckna på bilden.
2. Var lever nässeldjuren?
3. Vad menas med medusor och polyper?
4. Vad äter nässeldjur?
5. Hur är nässeldjuren byggda? Skriv namnen på djurens delar på bilden
6. På vilka olika sätt fortplantar sig nässeldjuren?
7. Hur fungerar nässelceller? Anteckna på bilden till höger.
8. Vissa djur bildar kolonier. Vad innebär det?
9. Slå upp i en fauna några arter som tillhör hydrorna. Anteckna deras namn och beskriv hur de ser ut. Rita.
10. Hur fortplantar sig hydrorna?
11. Berätta om livscykeln hos öronmaneten.
12. Hur skiljer man brännmaneter från öronmaneter?
13. Ge exempel på koralldjur som aldrig bildar kolonier.
14. Berätta om "Död mans hand".
15. Hur bildas korallrev?