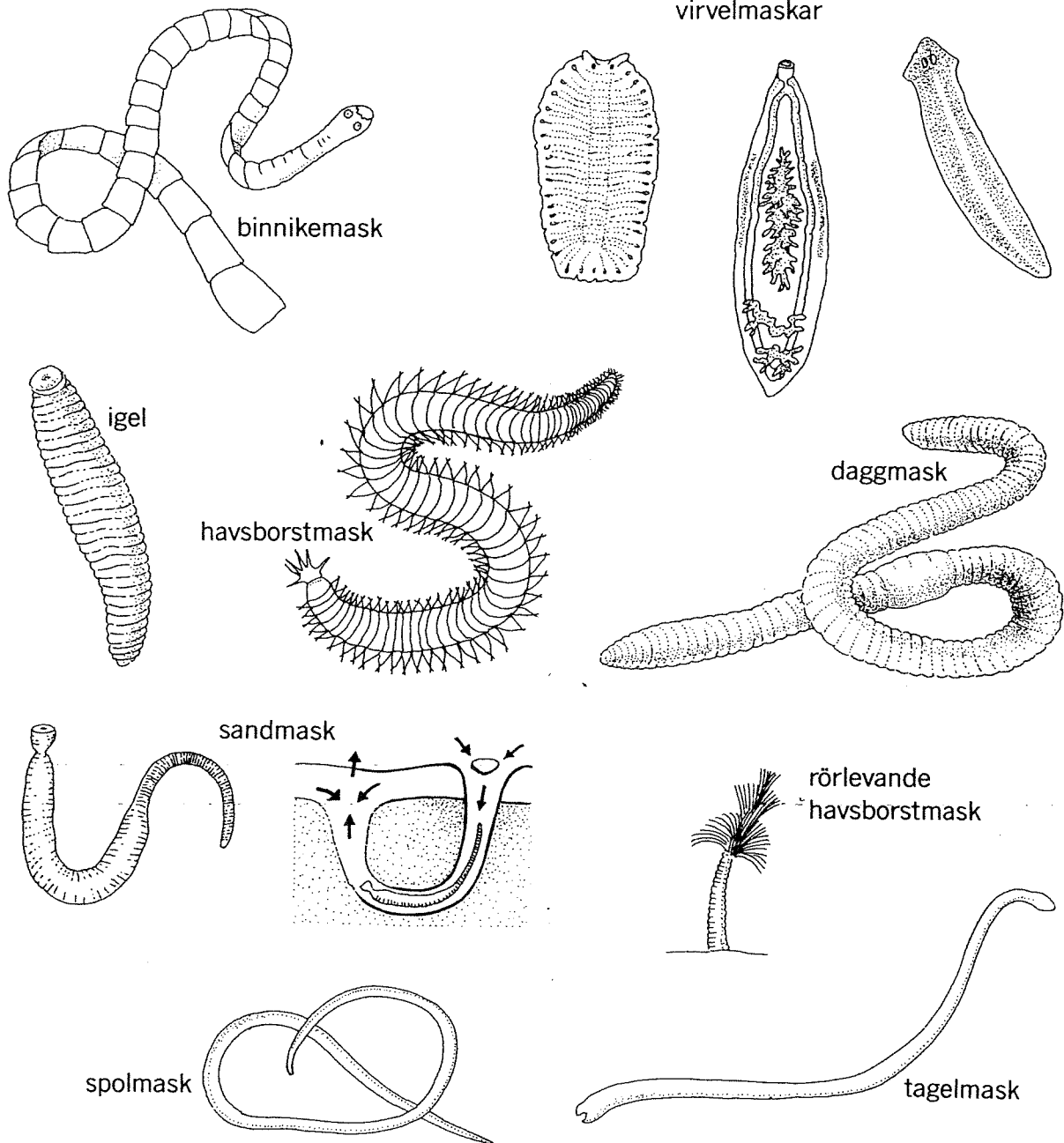


# MASKAR



1. Vad heter de grupper bland maskarna som du ser på bilderna? Skriv namnen vid bilderna.
2. Vilka maskar är parasiter?
3. Berätta om livscykeln hos den breda binnikemasken.
4. Varför måste man ibland "avmaska" hästar och hundar?
5. Vad är springmask?
6. På vilka olika sätt kan kroppsbyggnader hos en mask vara anpassad för ett parasitiskt liv?